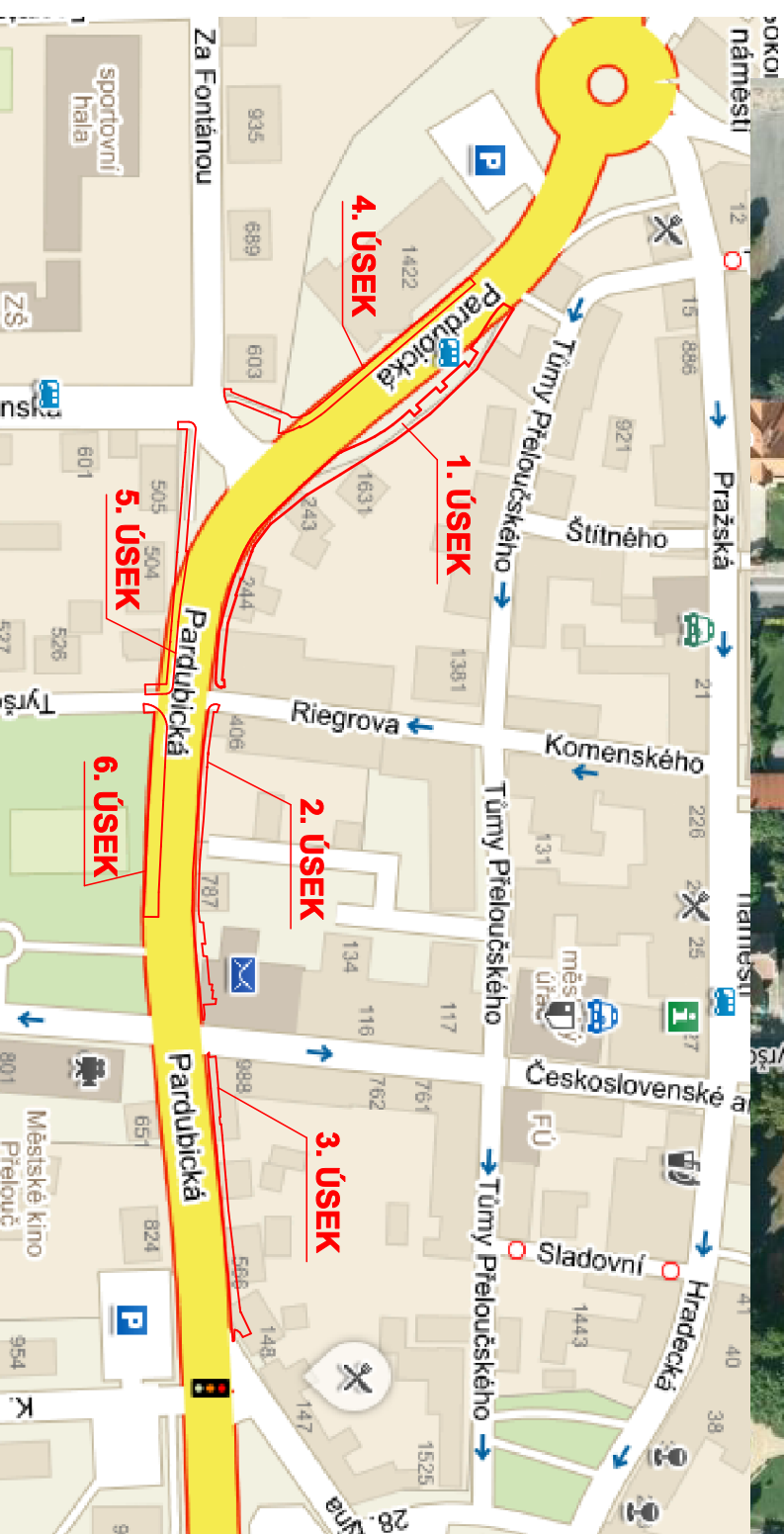
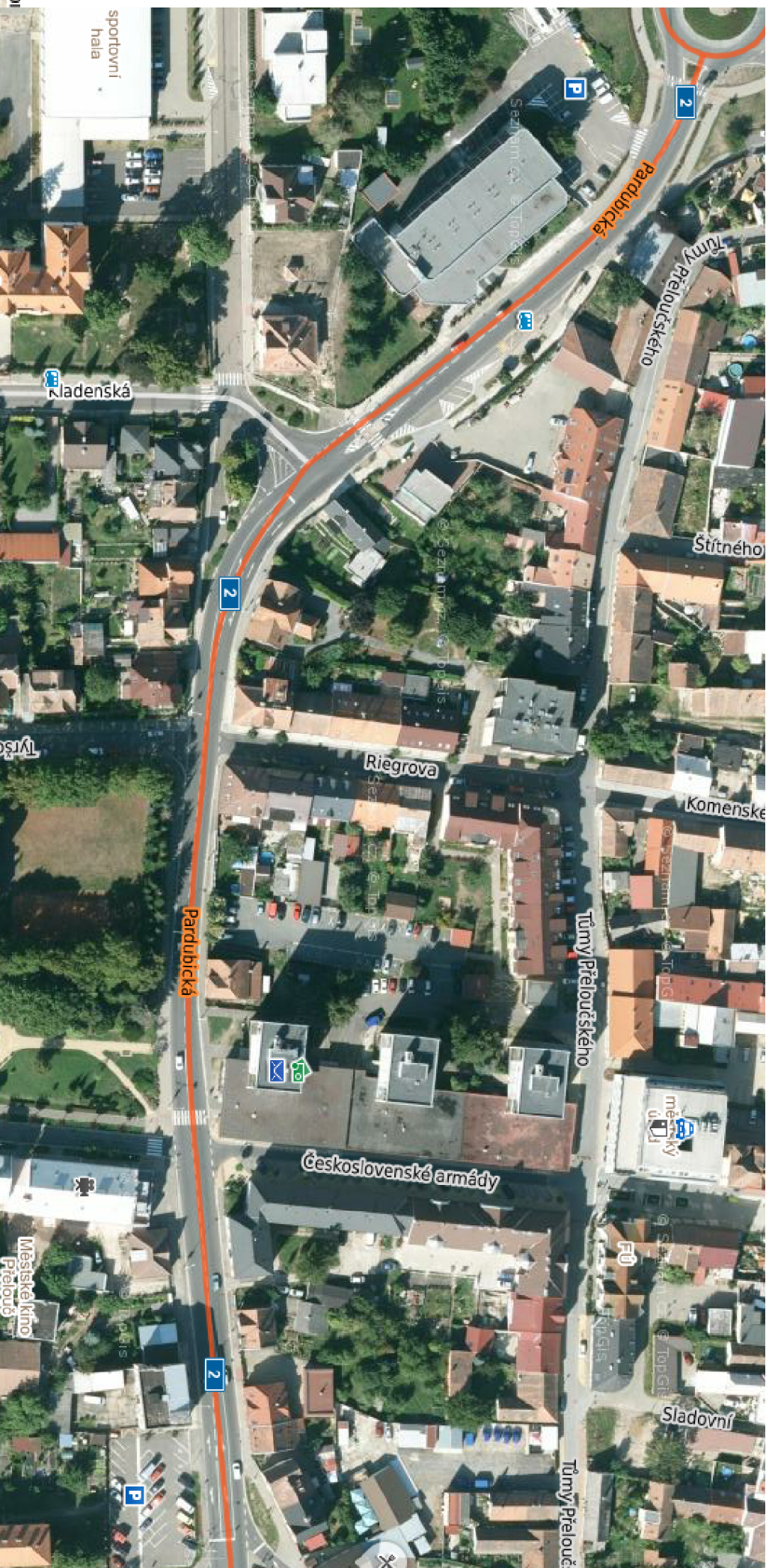



CELKOVÁ (PŘEHLEDNÁ) SITUACE STAVBY



± 0,000 = 213,00-219,00 m n. m.		Datum	
Vypracoval M. Šýkrová <i>Šýkrová /</i>	Kontroloval Ing. Kučera M.	 VDI PROJEKT s.r.o. vodohospodářské a dopravní infrastruktura Vědkanova 169/1, 160 00 Praha 6	
Zodpovědný projektant Ing. Kučera M.	Hlavní inženýr projektu Ing. Kučera M.		
Akce: CHODNÍKY PODÉL SIL.I/2 ULICE PARDUBICKÁ, PŘELOUČ			
Objekt: SO 101 CHODNÍKY		Investor Město Přelouč	
Profese: DOPRAVNÍ STAVBY		Město Přelouč	Kroj Pardubický
Název výkresu: CELKOVÁ (PŘEHLEDNÁ) SITUACE STAVBY	Stupeň DSP+PDPS	Technické zpráva	Formát 2XA4
	Číslo zakázky 27/16		Měřítko Paré
	Číslo výkresu B.1.1		